



3 x Reiheneinfamilienhaus 8545 Rickenbach/ZH

J. Schlatter

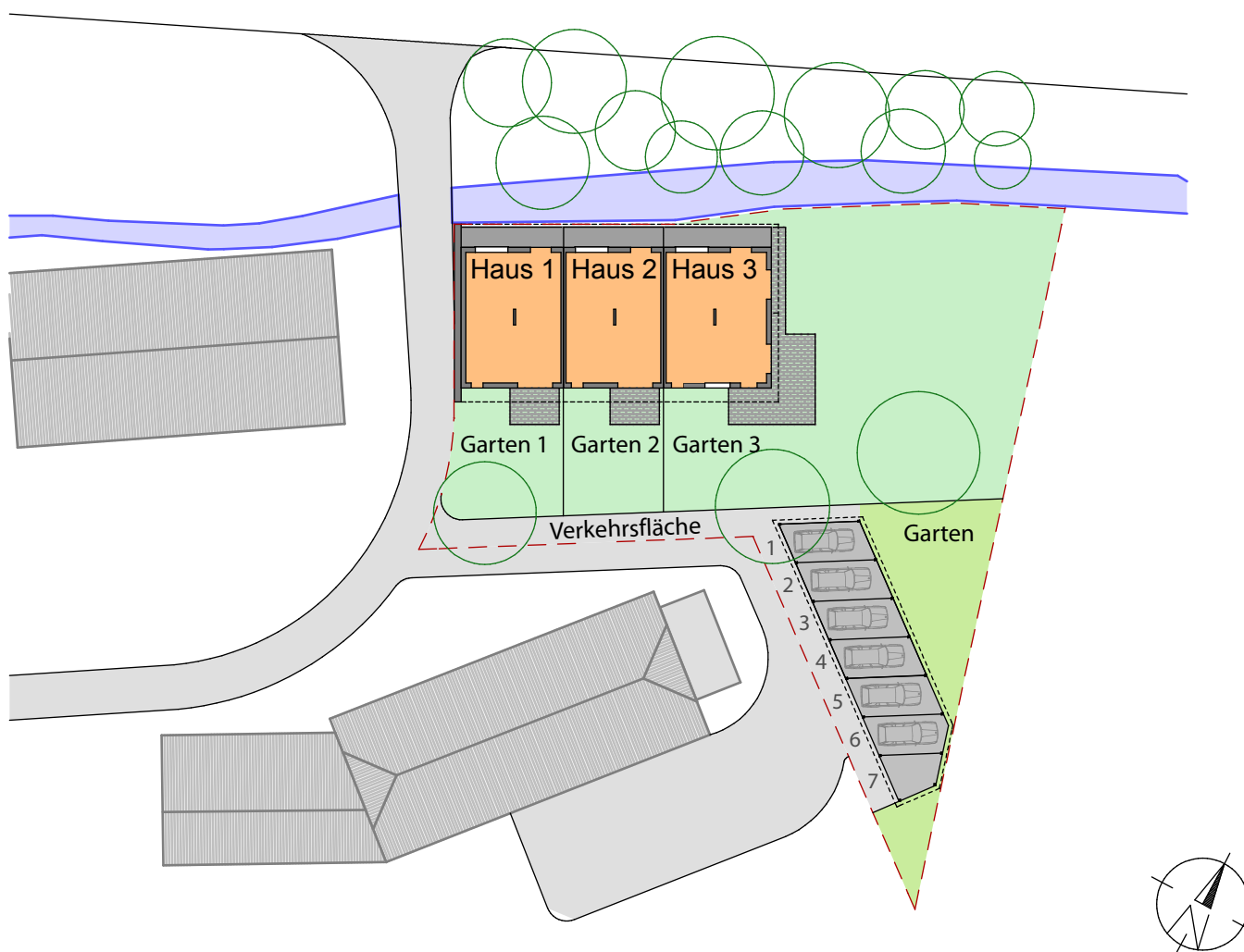
Architekt ETH

078 756 30 74

info@martin-simon.ch

Unt. Vogelsangstr. 147

8400 Winterthur



Situation

ohne Masstab

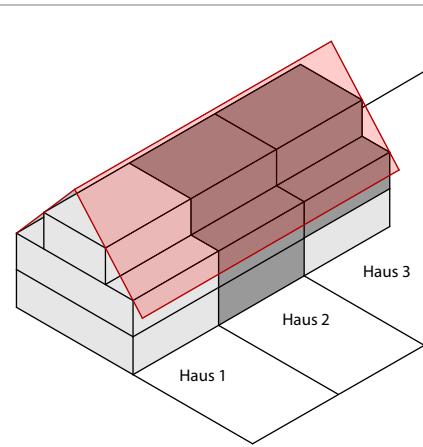
Rickenbach befindet sich ca. 12 km nordöstlich von Winterthur.

Das Grundstück liegt am östlichen Rand des Dorfes, wo ehemals die Wassermühle durch den Schwarzbach angetrieben wurde.

Entlang der nördlichen Grenze fließt der Schwarzbach.

Das Land ist teilweise eben, gegen Süden mit leichtem Gefälle.

Das bestehende Gebäude steht unter Ortsbildschutz. Das Volumen darf ersetzt werden.



3 x Reiheneinfamilienhaus 8545 Rickenbach/ZH

J. Schlatter
078 756 30 74
Unt. Vogelsangstr. 147

Architekt ETH
info@martin-simon.ch
8400 Winterthur

Ansicht Süd ohne Masstab

Mit einer ausgewogenen Mischung aus Mauerwerk und Holzschalung wird der ländlicher Charakter des ehemaligen Gebäudes übernommen.



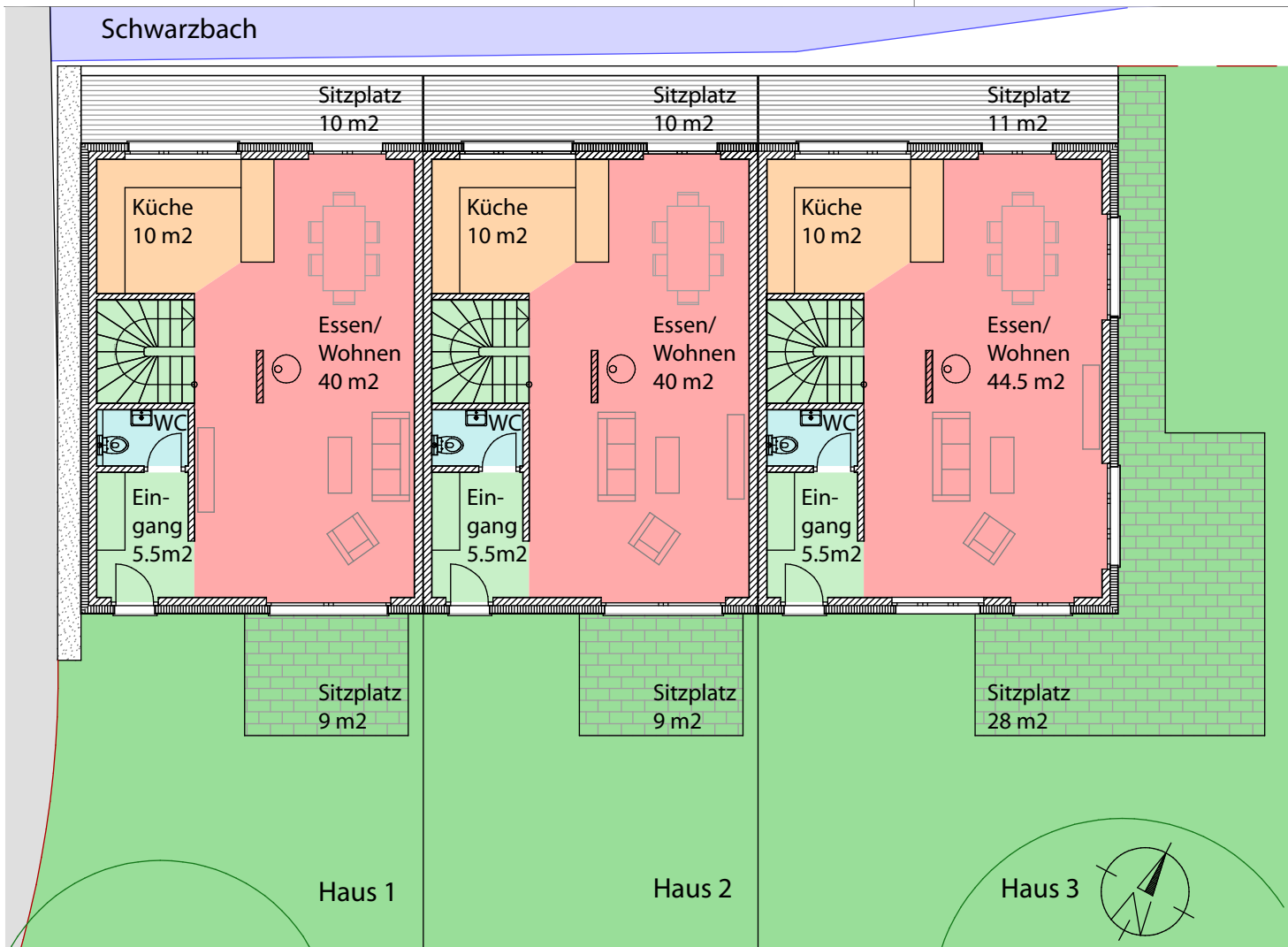
3 x Reiheneinfamilienhaus 8545 Rickenbach/ZH

J. Schlatter Architekt ETH
078 756 30 74 info@martin-simon.ch
Unt. Vogelsangstr. 147 8400 Winterthur

Grundriss Erdgeschoss ohne Masstab

Die Häuser sind nicht unterkellert. Moderne Haustechnik beansprucht wenig Raum und erzeugt wenig Lärm. Sie kann im Dachgeschoss platziert werden. Auch die Waschküche ist im Dachgeschoss geplant.

Jede Wohneinheit verfügt über eine eigene Luft-Luft Wärmepumpe zur Wärmezeugung.



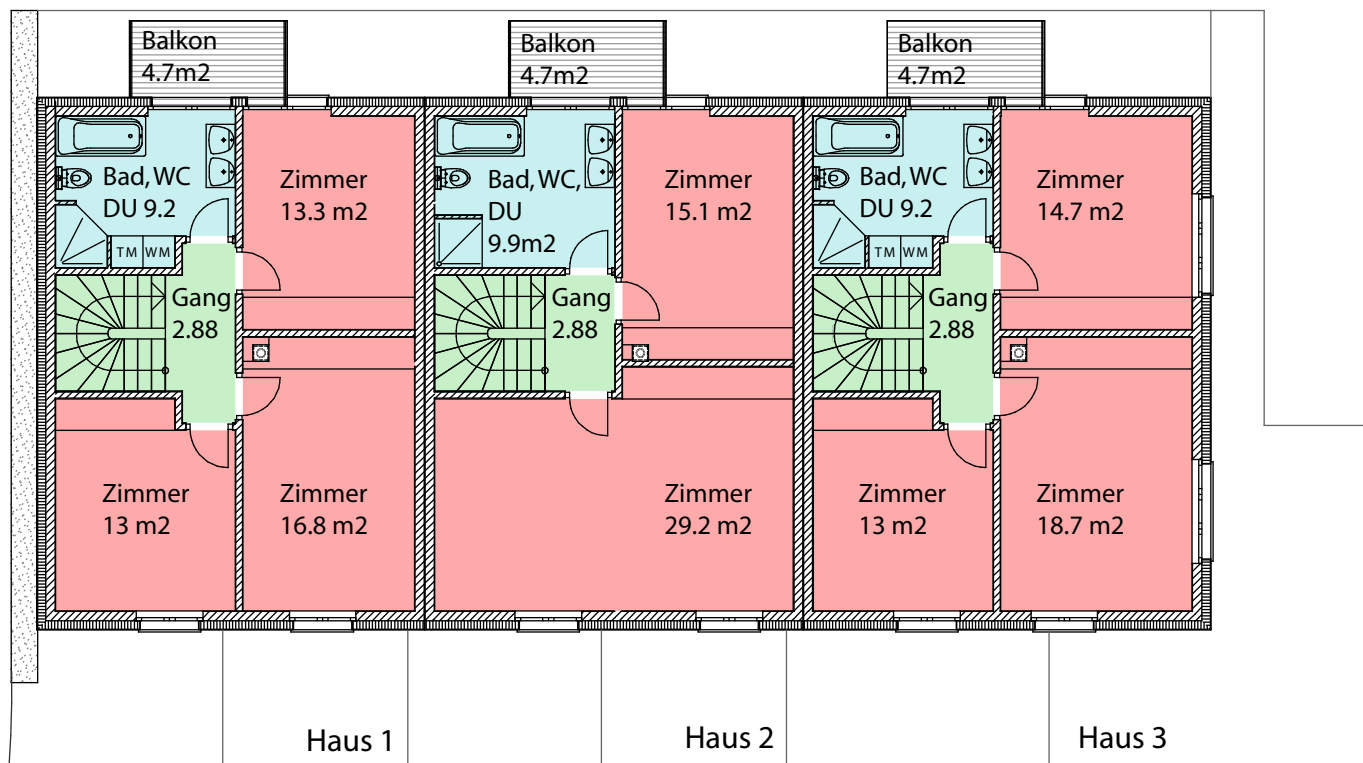
3 x Reiheneinfamilienhaus
8545 Rickenbach/ZH

J. Schlatter
078 756 30 74
Unt. Vogelsangstr. 147

Architekt ETH
info@martin-simon.ch
8400 Winterthur

Grundriss Obergeschoss
ohne Masstab

Vom kleinen Balkon an der
Nordfassade sieht man auf den
Schwarzenbach.



3 x Reiheneinfamilienhaus
8545 Rickenbach/ZH

J. Schlatter

Architekt ETH

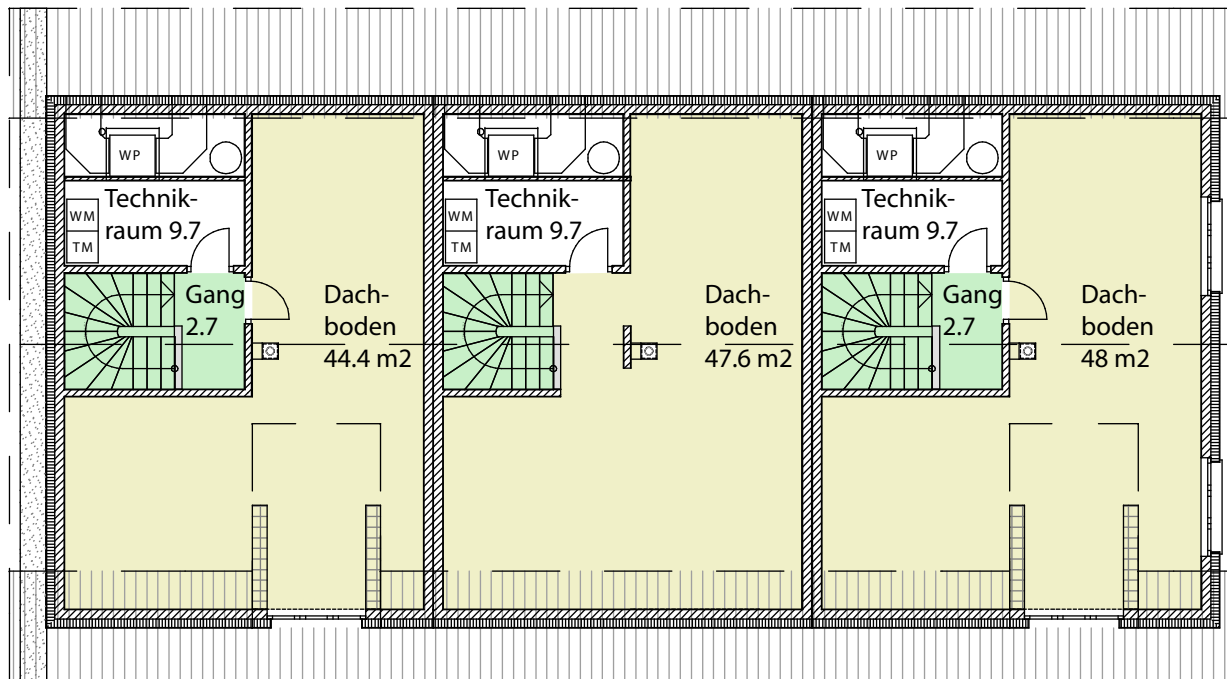
078 756 30 74

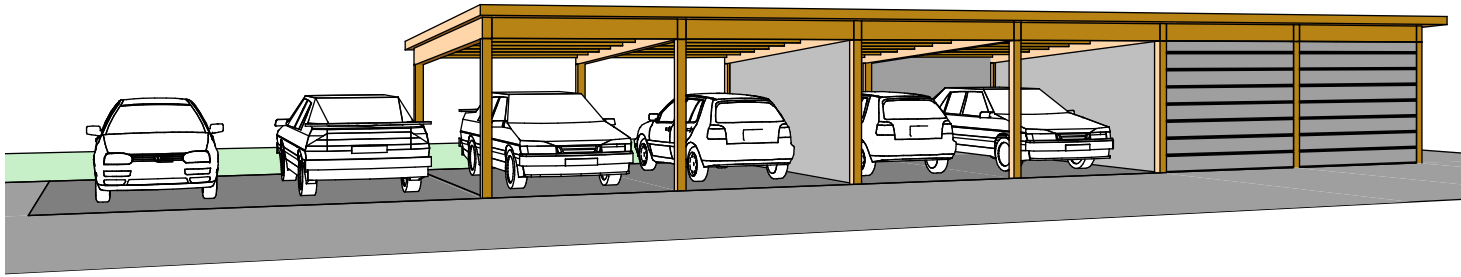
info@martin-simon.ch

Unt. Vogelsangstr. 147

8400 Winterthur

Grundriss Dachgeschoss
ohne Masstab





Parkfeld - unbedeckt

bedeckt

mit Seitenwände

mit Tor

3 x Reiheneinfamilienhaus 8545 Rickenbach/ZH

J. Schlatter

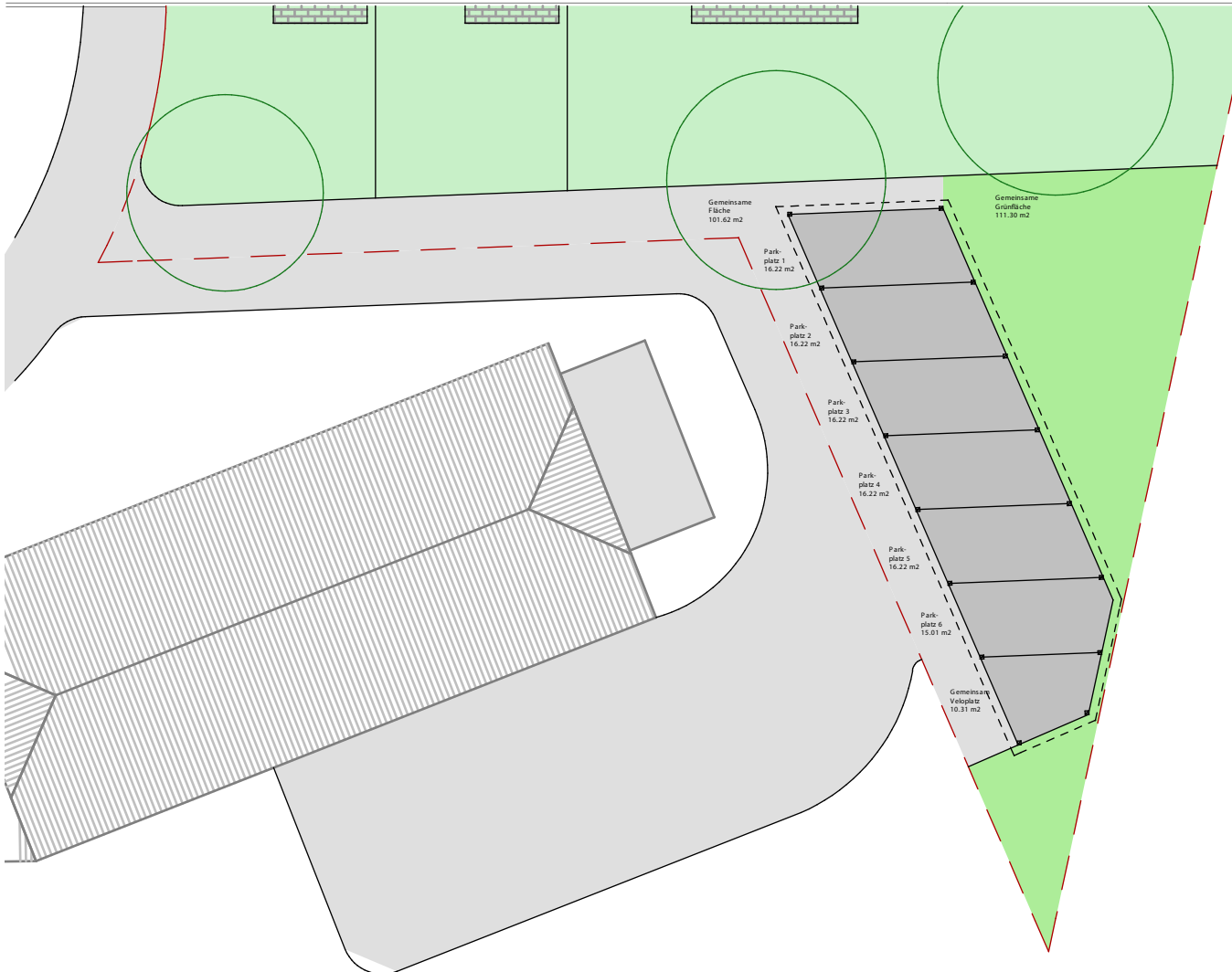
Architekt ETH

078 756 30 74

info@martin-simon.ch

Unt. Vogelsangstr. 147

8400 Winterthur



Fahrzeugabstellplätze, gemeinsame Flächen

ohne Masstab

Die Verkehrs- und Gartenflächen sowie der Abstellraum sind im Miteigentum entsprechend der Eigentümerquoten.

Zu jeder Wohneinheit gehören zwei Autoabstellplätze mit Dach, Wänden und Tor in Option.