

EFH in 4655 Stüsslingen SO

martin-simon architektur

Partnerschaft mit:
Architekturbüro KELLER+PARTNER
5015 Erlinsbach SO



Ebenes Grundstück

Gebäude mit Pultdach
Untergeschoss aus Beton und Backstein
Obergeschoss aus Holz, Elementbau.

Minergiestandard
Kontrollierte Belüftung
Wärmeerzeugung mit Sonnenkollektoren
und Wärmepumpe.

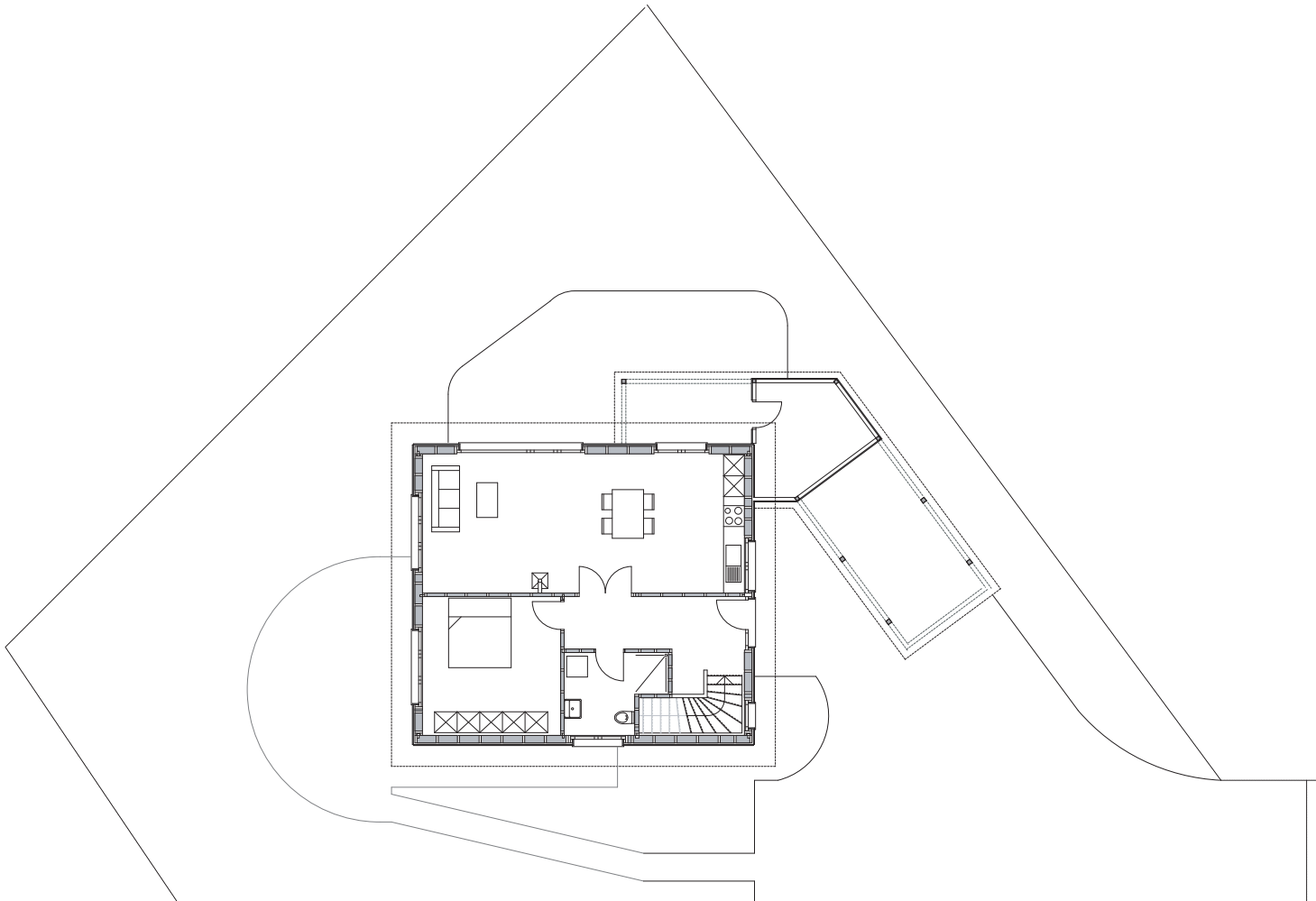
Schwedenofen, gedeckter Sitzplatz, Carport,
Geräteraum

EFH in
4655 Stüsslingen SO

martin-simon architektur

Partnerschaft mit:
Architekturbüro KELLER+PARTNER
5015 Erlinsbach SO

Situation
ohne Massstab

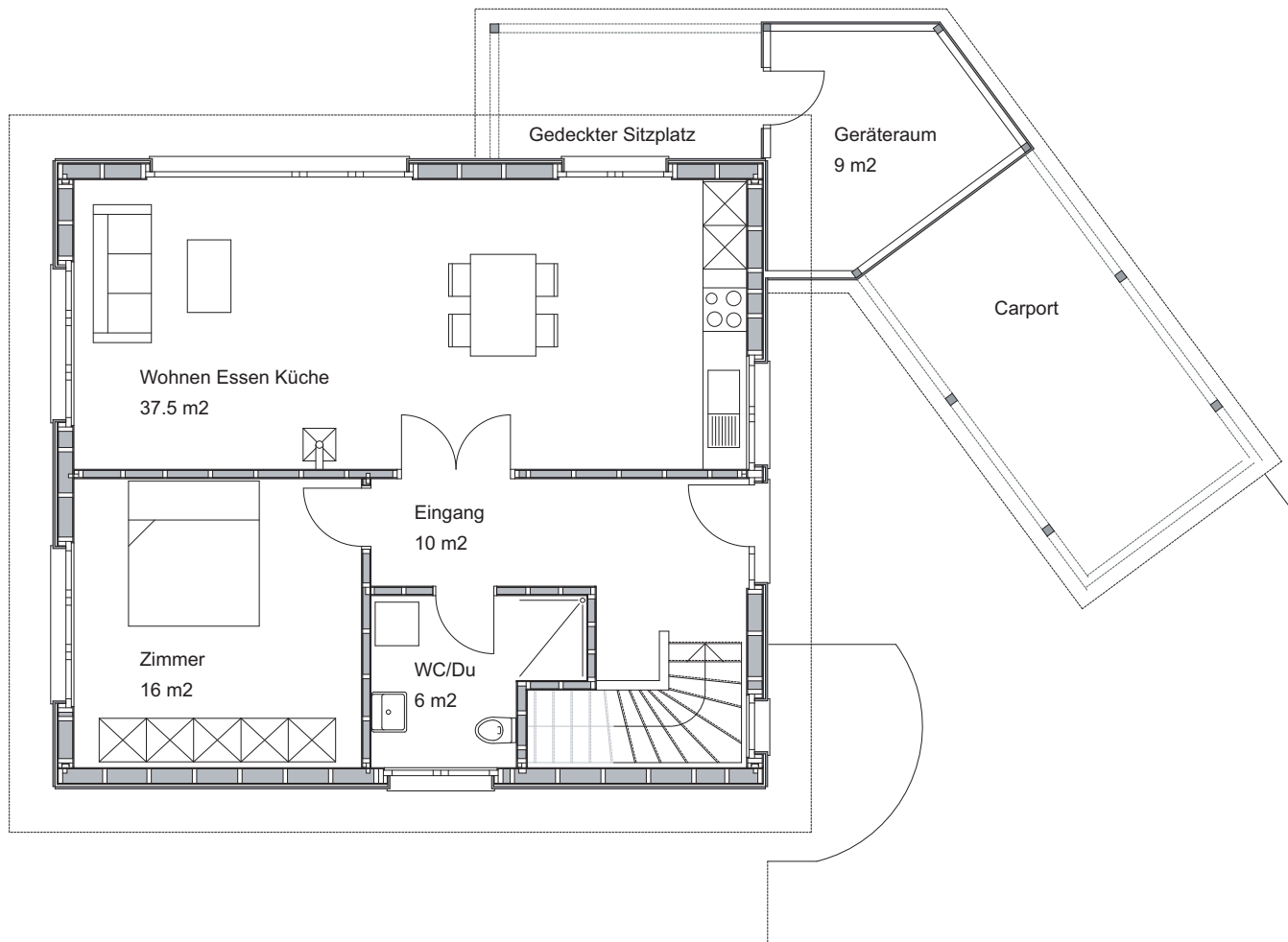


EFH in
4655 Stüsslingen SO

martin-simon architektur

Partnerschaft mit:
Architekturbüro KELLER+PARTNER
5015 Erlinsbach SO

Grundriss Erdgeschoss
M = 1 : 100

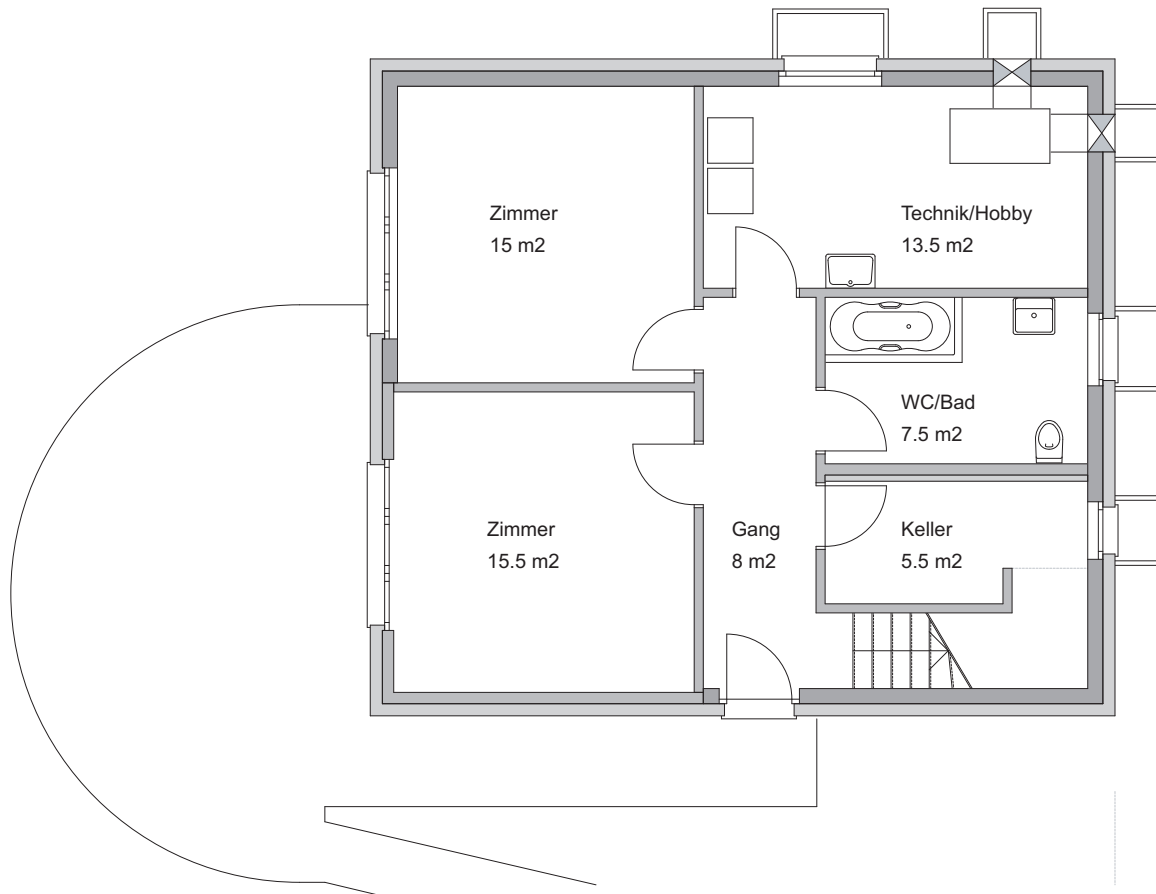


EFH in
4655 Stüsslingen SO

martin-simon architektur

Partnerschaft mit:
Architekturbüro KELLER+PARTNER
5015 Erlinsbach SO

Grundriss Untergeschoss
M = 1 : 100



EFH in
4655 Stüsslingen SO

martin-simon architektur

Partnerschaft mit:
Architekturbüro KELLER+PARTNER
5015 Erlinsbach SO



EFH in
4655 Stüsslingen SO

martin-simon architektur

Partnerschaft mit:
Architekturbüro KELLER+PARTNER
5015 Erlinsbach SO

Ansicht Süd-West

M = 1 : 100



EFH in
4655 Stüsslingen SO

martin-simon architektur

Partnerschaft mit:
Architekturbüro KELLER+PARTNER
5015 Erlinsbach SO



EFH in
4655 Stüsslingen SO

martin-simon architektur

Partnerschaft mit:
Architekturbüro KELLER+PARTNER
5015 Erlinsbach SO

Ansicht Nord-Ost

M = 1 : 100



EFH in
4655 Stüsslingen SO

martin-simon architektur

Partnerschaft mit:
Architekturbüro KELLER+PARTNER
5015 Erlinsbach SO



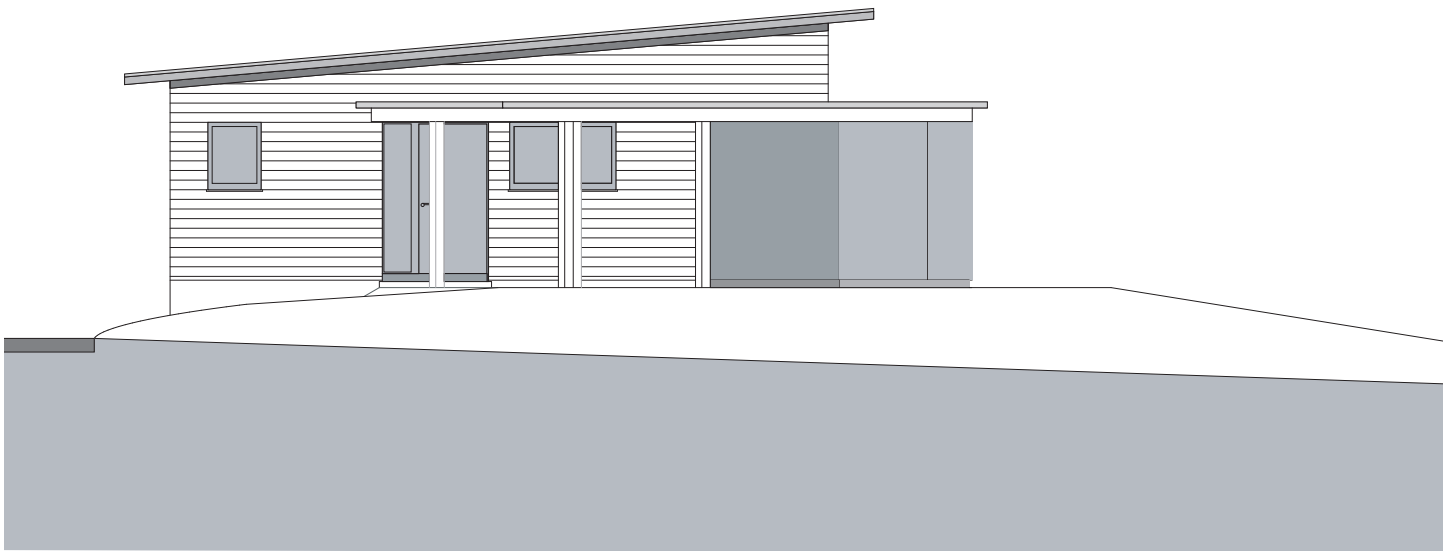
EFH in
4655 Stüsslingen SO

martin-simon architektur

Partnerschaft mit:
Architekturbüro KELLER+PARTNER
5015 Erlinsbach SO

Ansicht Nord-West

M = 1 : 100



EFH in
4655 Stüsslingen SO

martin-simon architektur

Partnerschaft mit:
Architekturbüro KELLER+PARTNER
5015 Erlinsbach SO



EFH in
4655 Stüsslingen SO

martin-simon architektur

Partnerschaft mit:
Architekturbüro KELLER+PARTNER
5015 Erlinsbach SO

Ansicht Süd-Ost

M = 1 : 100

