

EFH in
5012 Schönenwerd SO

martin-simon architektur

Partnerschaft mit:
Architekturbüro KELLER+PARTNER
5015 Erlinsbach SO



Grundstück am Waldrand, leichter Hanglage

Gebäude mit Pultdach und Aussendämmung

Minergiestandart
3 Fach Verglasung,
kontrollierte Belüftung,
Wärmeerzeugung mit Sonnenkollektoren
und Pellets Heizung.

Regenwasserspeicher.

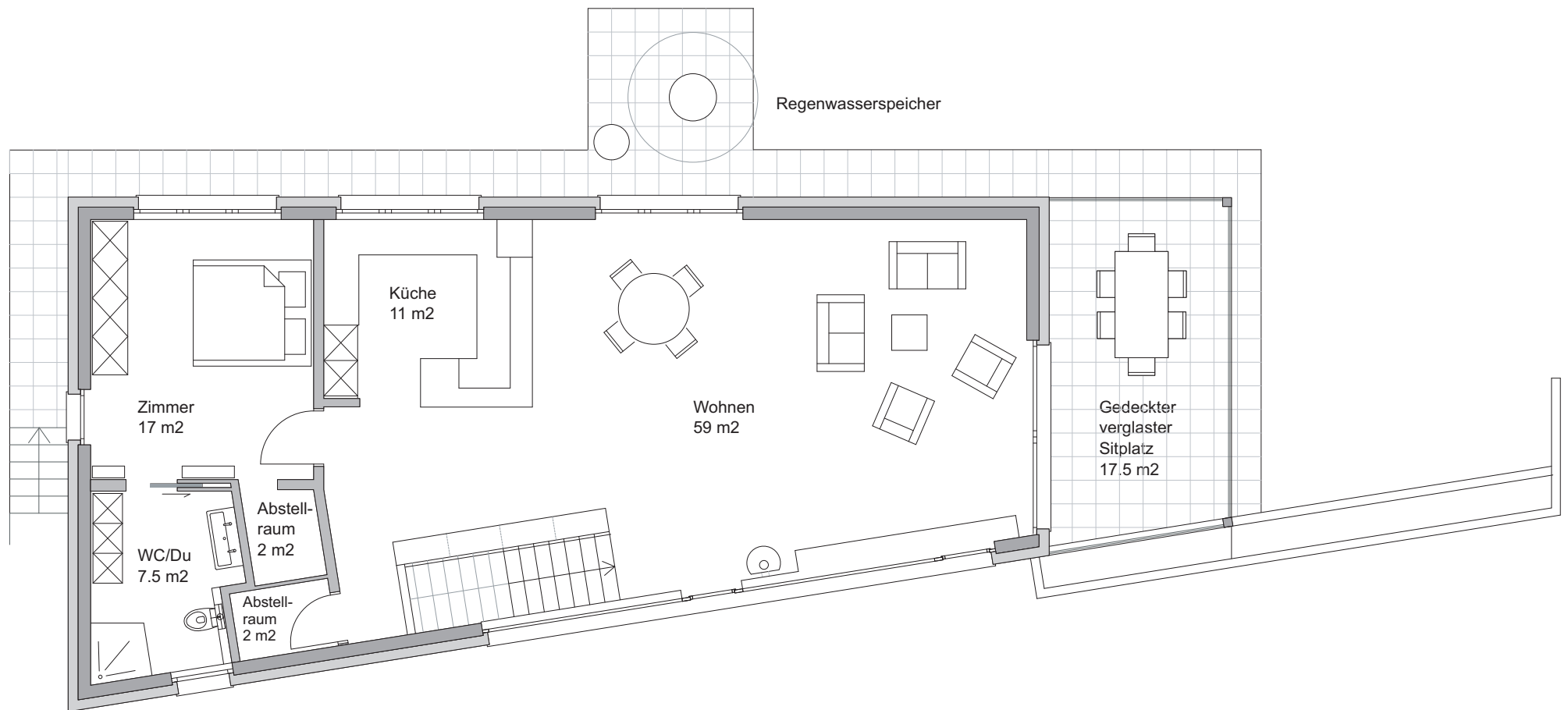
Gedeckter verglaster Sitzplatz,
Schwedenofen.

Grundriss
Erdgeschoss
M = 1 : 100

EFH in
5012 Schönenwerd SO

martin-simon architektur

Partnerschaft mit:
Architekturbüro KELLER+PARTNER
5015 Erlinsbach SO

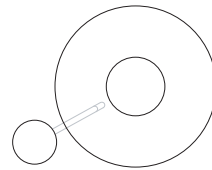


Grundriss
Untergeschoss
M = 1 : 100

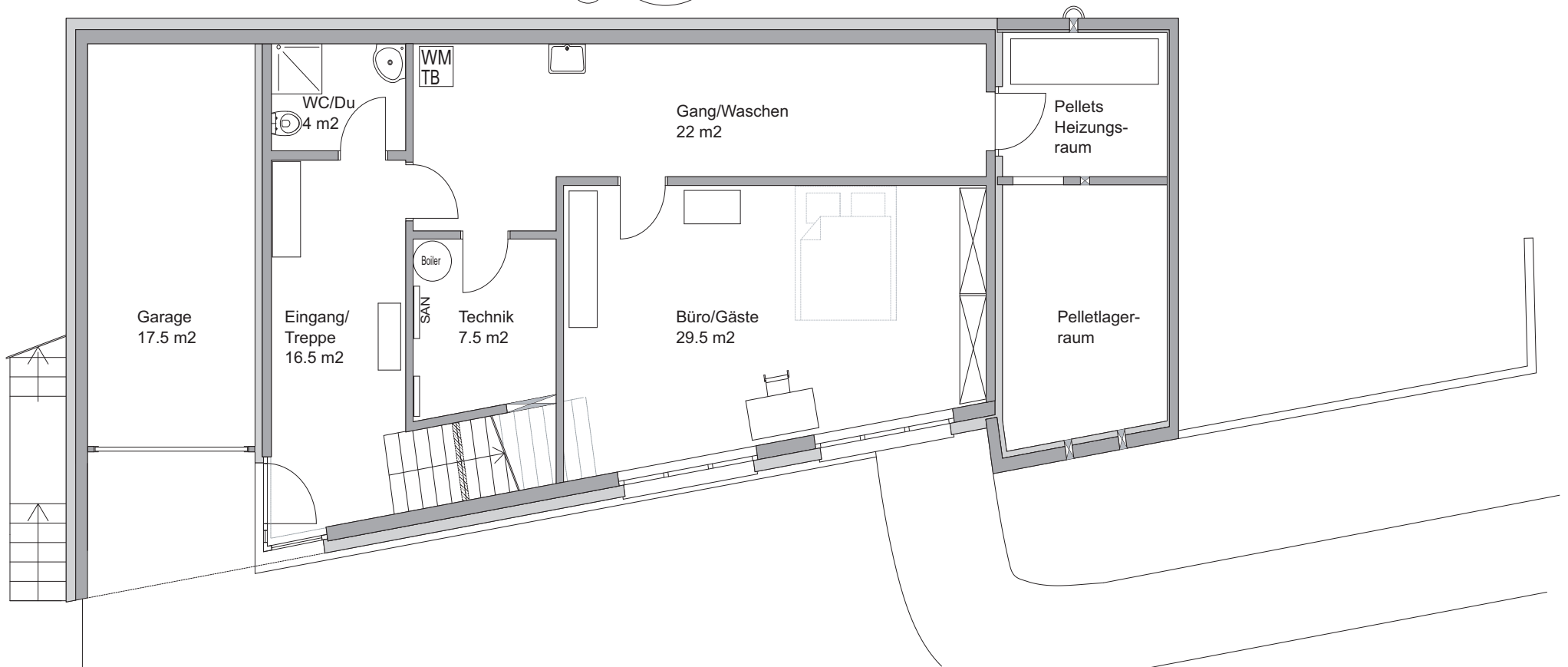
EFH in
5012 Schönenwerd SO

martin-simon architektur

Partnerschaft mit:
Architekturbüro KELLER+PARTNER
5015 Erlinsbach SO



Regenwasserspeicher

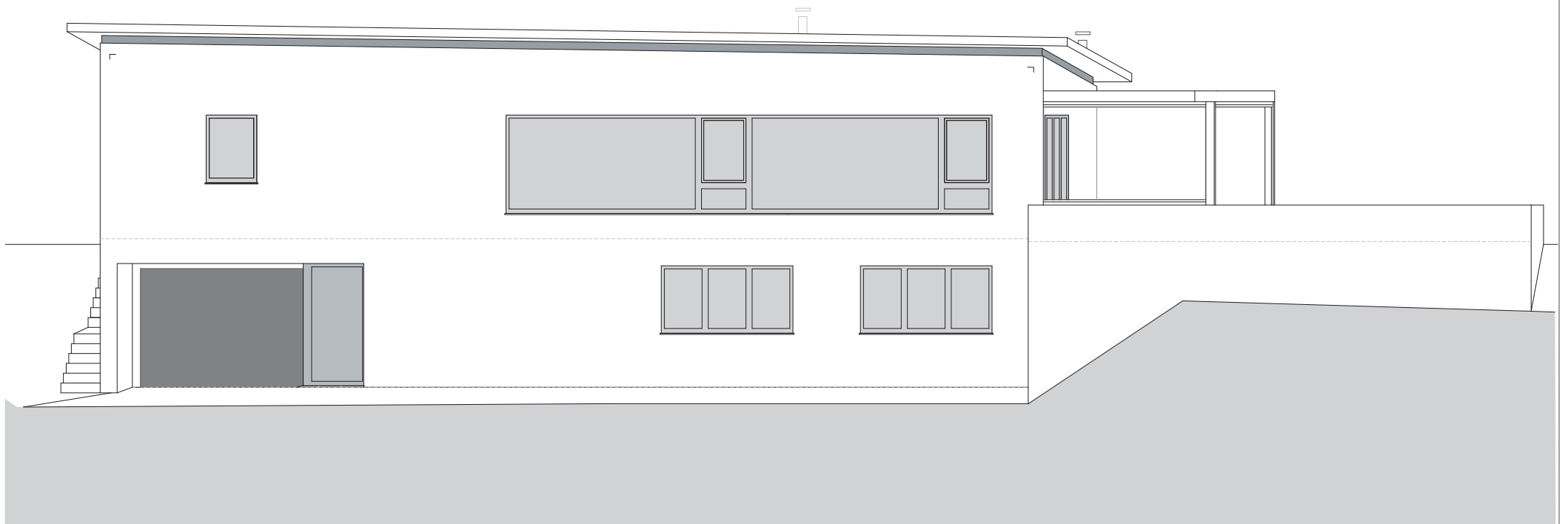


Ansicht Nord-West
M = 1 : 100

EFH in
5012 Schönenwerd SO

martin-simon architektur

Partnerschaft mit:
Architekturbüro KELLER+PARTNER
5015 Erlinsbach SO

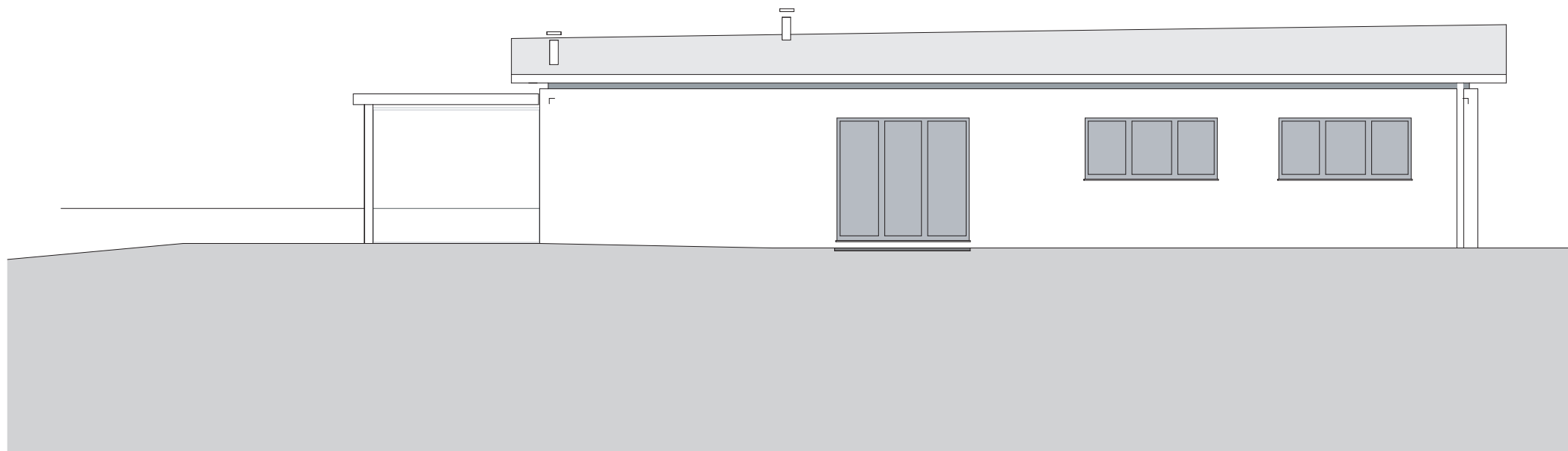


Ansicht Süd-Ost
M = 1 : 100

EFH in
5012 Schönenwerd SO

martin-simon architektur

Partnerschaft mit:
Architekturbüro KELLER+PARTNER
5015 Erlinsbach SO

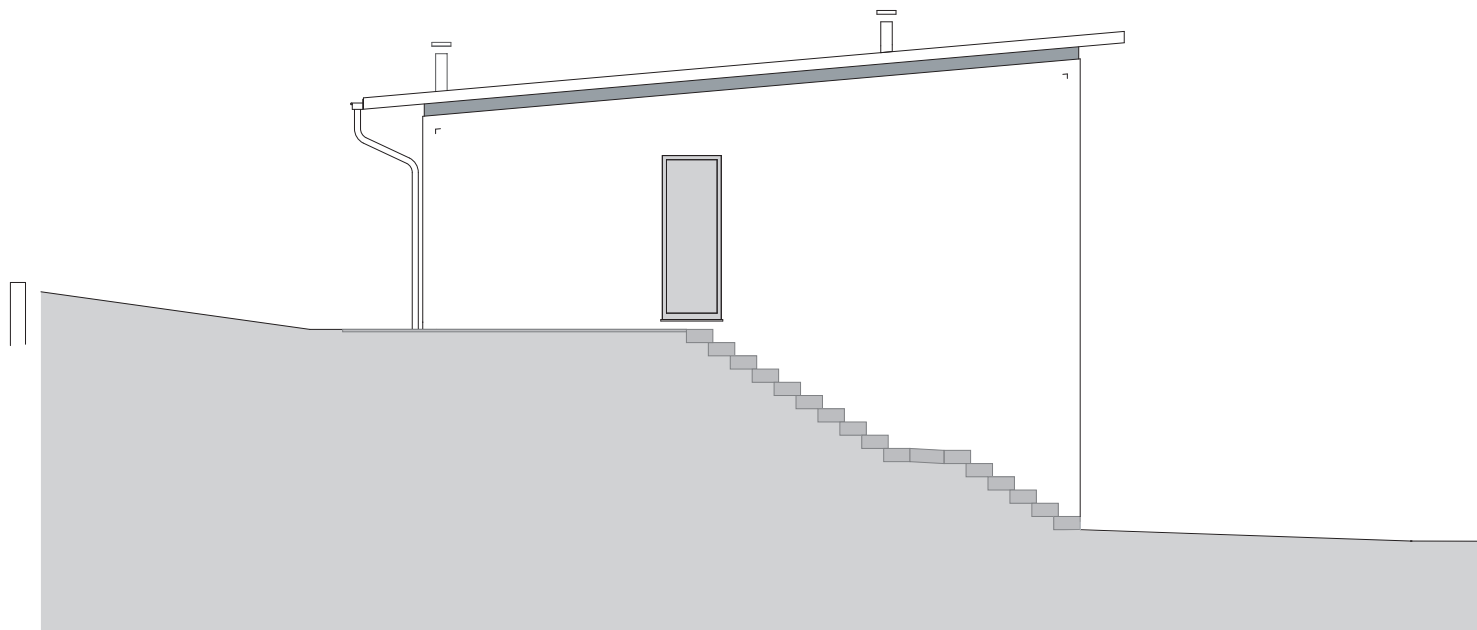


Ansicht Nord-Ost
M = 1 : 100

EFH in
5012 Schönenwerd SO

martin-simon architektur

Partnerschaft mit:
Architekturbüro KELLER+PARTNER
5015 Erlinsbach SO

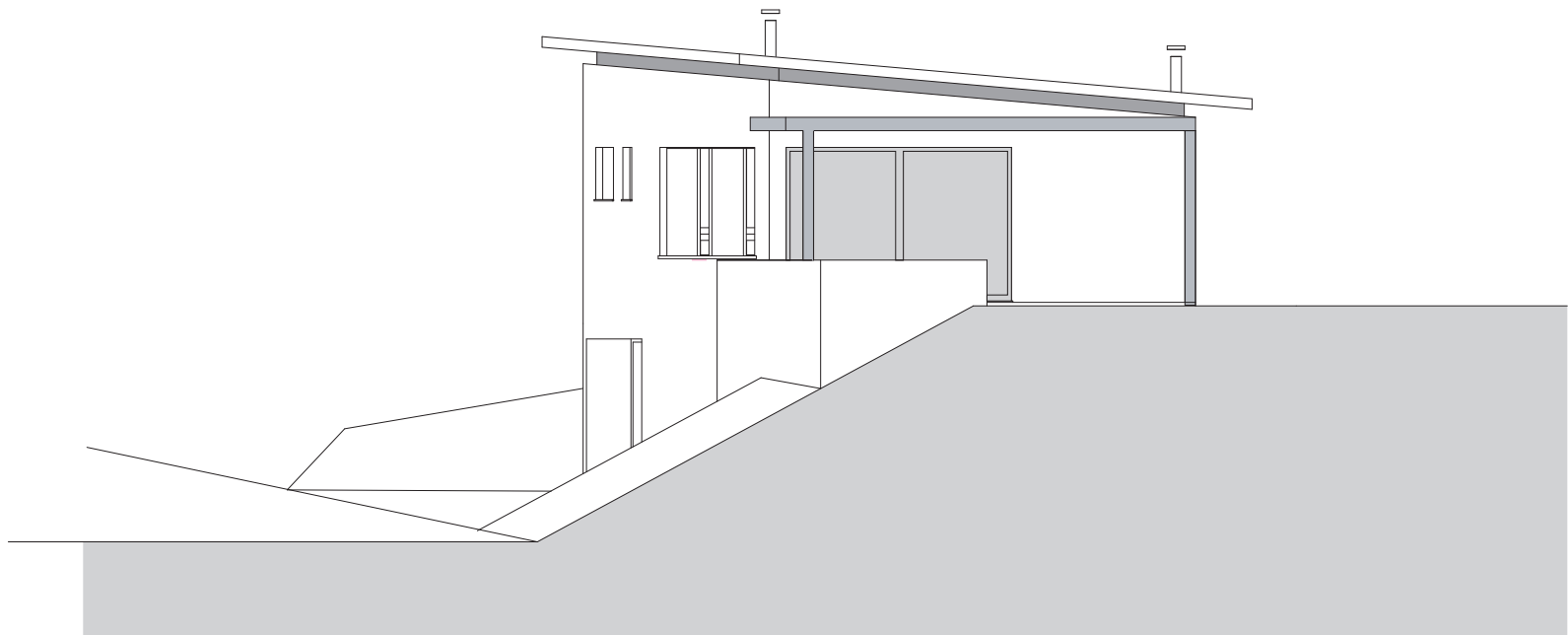


Ansicht Süd-West
M = 1 : 100

EFH in
5012 Schönenwerd SO

martin-simon architektur

Partnerschaft mit:
Architekturbüro KELLER+PARTNER
5015 Erlinsbach SO



EFH in
5012 Schönenwerd SO

martin-simon architektur

Partnerschaft mit:
Architekturbüro KELLER+PARTNER
5015 Erlinsbach SO



EFH in
5012 Schönenwerd SO

martin-simon architektur

Partnerschaft mit:
Architekturbüro KELLER+PARTNER
5015 Erlinsbach SO



EFH in
5012 Schönenwerd SO

martin-simon architektur

Partnerschaft mit:
Architekturbüro KELLER+PARTNER
5015 Erlinsbach SO



EFH in
5012 Schönenwerd SO

martin-simon architektur

Partnerschaft mit:
Architekturbüro KELLER+PARTNER
5015 Erlinsbach SO





EFH in
5012 Schönenwerd SO

martin-simon architektur

Partnerschaft mit:
Architekturbüro KELLER+PARTNER
5015 Erlinsbach SO